

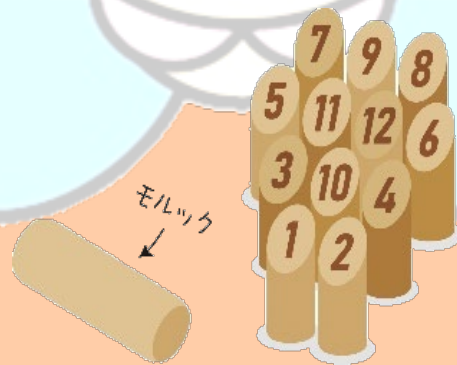
すこやか倶楽部のご案内

すこやか倶楽部は、北白石地区にお住いの、おおむね65歳以上の方どなたでも参加できます。介護予防・閉じこもり予防を目的に月に1回、最寄りの会館や公園で転倒予防・認知症予防を行っています。ぜひご参加ください、ご連絡お待ちしております！

会館	日時	内容
菊水元町町内会館 (菊水元町2条1丁目 8-4)	5月28日(火) 14:00~15:00 6月25日(火) 14:00~15:00	★サザエさん体操
菊水元町南町内会館 (菊水元町7条2丁目 6-5)	5月2日(木) 14:00~15:00 6月6日(木) 14:00~15:00	★脳トレ
米里会館 (米里3条1丁目 6-10)	5月14日(火) 14:00~15:00 6月11日(火) 14:00~15:00	★レクリエーションなど
東米里福祉会館 (東米里 2157-9)	5月7日(火) 14:00~15:00 6月4日(火) 14:00~15:00	

8月~10月は最寄りの公園で「モルック」を実施致します。

「モルック」とはフィンランドの伝統的なスポーツ。木の棒を投げ、スキttlという1~12の番号が書いてある木製のピンを倒し、ぴったり50点を目指す頭脳スポーツです。是非、公園にも遊びに来てください。



お申込み・お問合せ



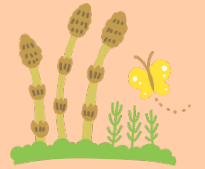
白石区介護予防センター菊の里 ひぐち☆そいだ

白石区菊水元町 8条2丁目 7-15

☎ 879-6012 (土・日・祝日お休み・8:30~17:30)



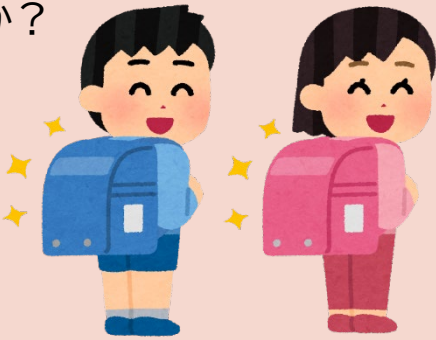
4月にまつわる豆知識クイズ



第1問

小学校に入学すると使い始める「ランドセル」。もともとは何処の国からきたものでしょうか？

1. オランダ
2. フランス
3. アメリカ



第2問

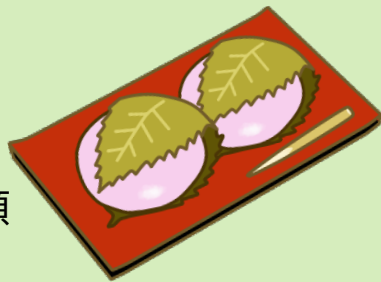
4月1日は、「エイプリルフール」です。では、エイプリルフールは何をしていい日でしょうか？

1. 学校を休んでもいい日
2. 宿題をしなくてもいい日
3. うそをついても良い日

第3問

桜餅は関東と関西である部分が違います。どのような違いがあるのでしょうか？

1. 色
2. 葉っぱの種類
3. 餅の生地



第4問

4月が旬の「たけのこ」。成長すると竹になりますが、1日に何センチ伸びるのでしょうか？

1. 3cm
2. 30cm
3. 100cm



こたえ

第1問: 1. オランダ オランダ語で背負いカバンのことを「ランセル」といいます。この言葉が少し変わって「ランドセル」となった。

第2問: 3. うそをついてもいい日 エイプリルフールは「扉のないうそをついても良い日」です。

第3問: 3. 餅の生地 関東は水で溶いた小麦粉をクレープのように焼いてあんこを巻く。関西は餅米から作られた粉を練ったものであんこを巻く。

第4問: 2. 30cm たけのこは1日で約30cm伸びると言われています。大きくなり過ぎると味も美味しくなくなってしまいますので、ちょうどいい大きさを見つけてたら、すぐ取らないとあっという間に大きくなります。