

# ホームページの立ち上げについて（お知らせ）

## 菊の里地区『福まち』のシン(芯)を考える

菊の里福祉のまち推進センター 運営委員会 委員長 伊藤 光夫

長いコロナ禍の中で停滞している菊の里地区福祉のまち推進センターの取り組みを模索する時に、発信する力、受け取る力の弱さを痛感しています、今まで以上に地域の皆さんの声が届けられるように、菊の里まちづくりネットワーク協議会の力を借りながら新たな『福まち』のシンをつくり出したいと考えております。

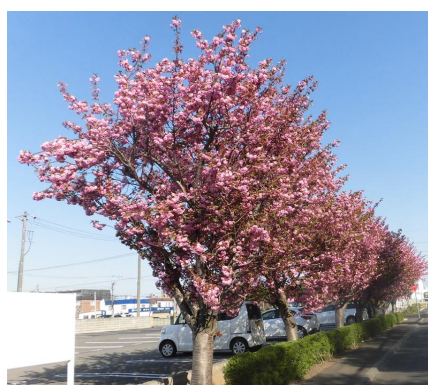
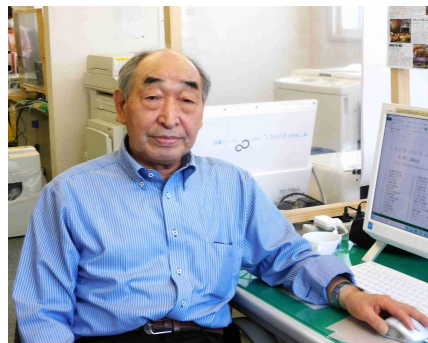
シンとは此のコロナ禍の中で『新しい』運動(活動)の在り方であり、また『福祉のまち推進センター』の活動の在り方、活動の中心『芯』をつくりあげていく必要に迫られているのが菊の里の『福まち』の現状です。

長期のコロナ禍の中で、子ども世界、若い女性、高齢者等等と細かく上げると枚挙に暇がないのが現状です、私たちも、地域に発信を強めるとともに地域の皆さんの声が届けられるように受信力の強化に努めてまいりたいと考えております。

ホームページの立ち上げもそれらの一環に成る様に努力してまいります。皆さんの思いを届けて下さる様、お願い致します。

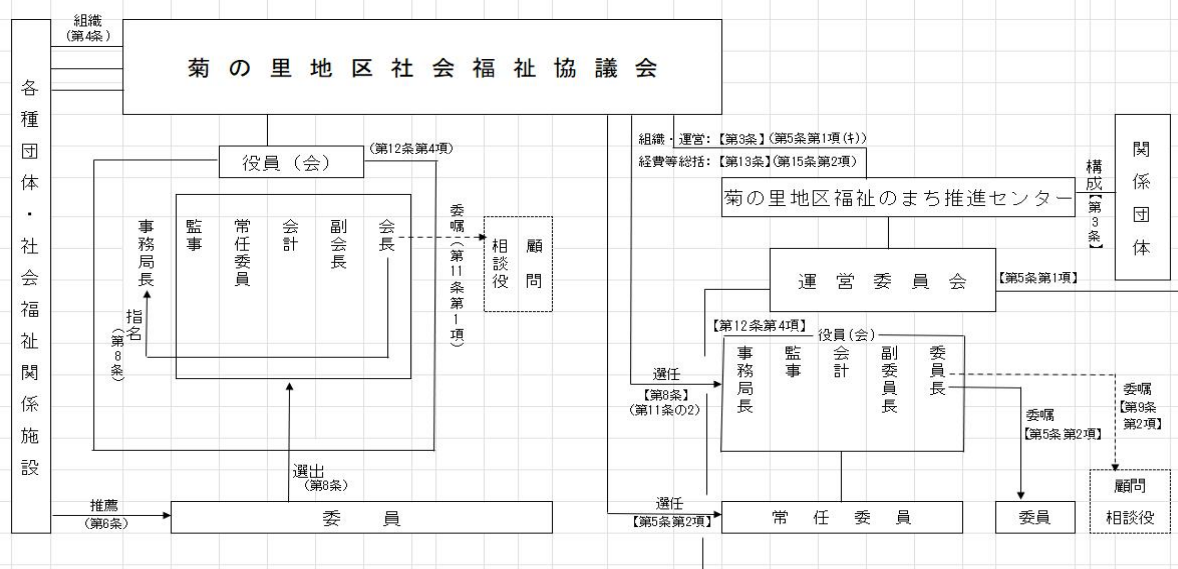
『福まち』の活動の中で、人出不足に大変悩んでおります、協力して頂ける方を探しておりますのでお力をお貸しください、逼迫しております。

令和5年5月



みっわ七本桜

菊の里地区社会福祉協議会、福祉のまち推進センター 組織図



( ) 菊の里地区社会福祉協議会会則

【 】 菊の里地区福祉のまち推進センター運営要綱